

新築戸建

価格(消費税込)

4,799万円

交通

都営新宿線
「瑞江」駅徒歩9分

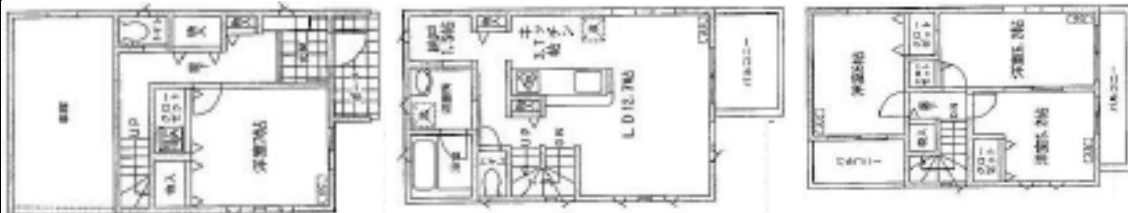
名称

江戸川区瑞江1丁目
新築戸建

~全5区画中残り2区画!!~

<1号棟>:土地面積:79.05㎡・建物面積:119.24㎡ 価格:4,799万円

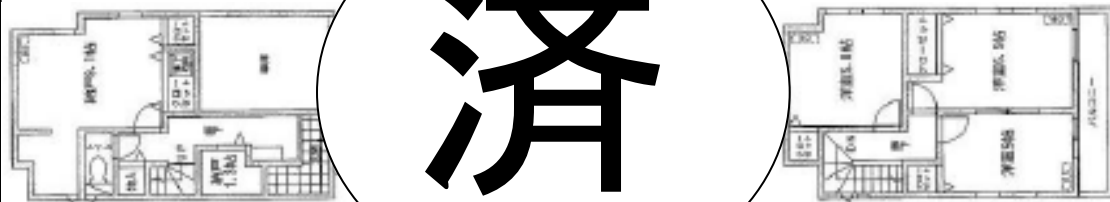
建築確認番号:第H27SBC108638号



<1F:40.99㎡>

<2号棟>:土地面積:70.05㎡・建物面積:114.51㎡

建築確認番号:第H27SBC108639号



<1F:40.02㎡>

<3F:37.47㎡>

済

※図面と現状に相違がある場合は現状優先と致します。

所在

(住居表示)江戸川区瑞江1-24以下未定
(地番表示)江戸川区東葛西4-50-20他

土地

土地面積:70.05㎡
土地権利:所有権
都市計画:市街化区域
用途地域:第一種住居地域
建ぺい率:60% 容積率300%
接面道路:西側約6m・南側約6m公道

建物

建物面積:119.24㎡
間取り:3LDK+納戸
構造:木造在来工法3階建
完成日:平成27年10月末
引渡日:平成27年12月末

施設

東京電力・都市ガス・公営水道・本下水

引渡備考

現況:空家

総区画数:5区画/販売区画:4区画

東京都知事(1)第95018号(公社)全日本不動産協会会員(公社)不動産保証協会会員(公社)首都圏不動産公正取引協議会加盟



株式会社 江戸一興産

東京都江戸川区篠崎町5丁目8番16号〒133-0061

TEL:03-5664-6626

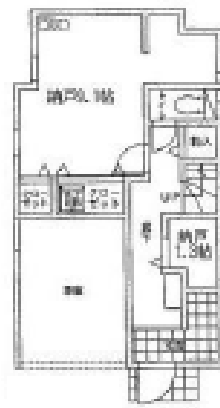
FAX:03-5664-6627

担当
取引態様

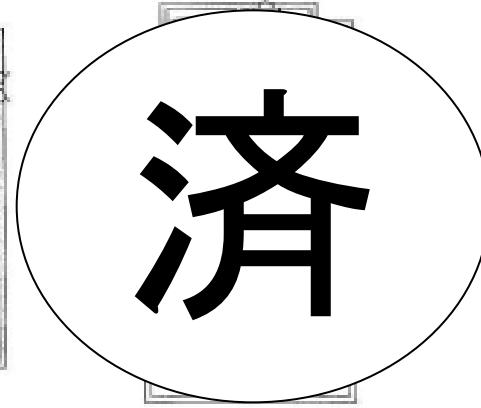
媒介

<3号棟>:土地面積:70.05㎡・建物面積:121.51㎡

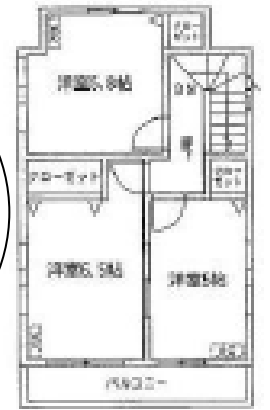
建築確認番号:第H27SBC108640号



<1F:40.02㎡>



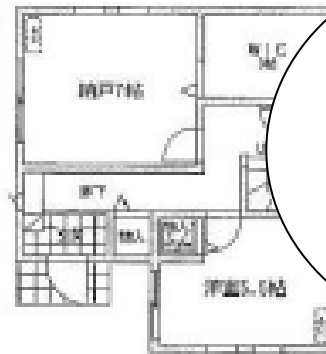
<2F:40.02㎡>



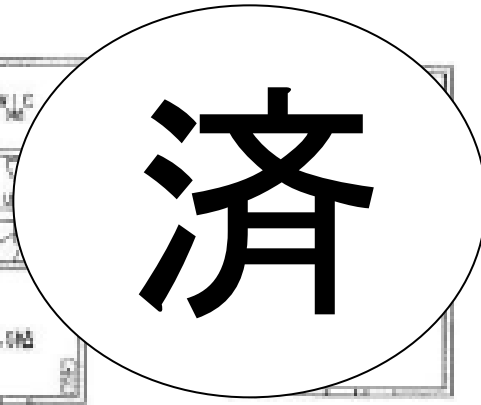
<3F:37.47㎡>

<4号棟>:土地面積:99.75㎡(有効宅地面積:69.04㎡)・建物面積:103.91㎡

建築確認番号:第H27SBC108641号



<1F:38.50㎡>



<2F:38.50㎡>



<3F:26.91㎡>

※図面と現状に相違がある場合は現状優先と致します。

東京都知事(1)第95018号(公社)全日本不動産協会会員(公社)不動産保証協会会員(公社)首都圏不動産公正取引協議会加盟



株式会社 **江戸一興産**

東京都江戸川区篠崎町5丁目8番16号〒133-0061

TEL:03-5664-6626

FAX:03-5664-6627

担当
取引
態様

媒介