

新築
戸建

価格(消費税込)

3,880万円~

交
通

都営新宿線
「篠崎」駅徒歩15分

名
称

江戸川区篠崎4丁目
新築戸建

~全4区画販売中~

<1号棟>: 土地面積: 76.10㎡・建物面積: 101.24㎡ **価格: 4,480万円**

建築確認番号: 第14UD11S建02647-2号

接道幅員: 北5m公道 西4.5m私道 私道面積・持分82㎡ 持分各1/6

ごみ置場面積: 2.21㎡持分各1/6ビルトイン車庫面積: 13.36㎡含む



1F: 99.28㎡



2F: 38.47㎡



3F: 23.49㎡



<2号棟>: 土地面積: 74.79㎡・建物面積: 112.99㎡ **価格: 4,280万円**

価格: 4,280万円

建築確認番号: 第14UD11S建02648-2号

接道幅員: 西4.5m私道 私道面積・持分: 82㎡ 持分各1/6

ごみ置場面積: 2.21㎡持分各1/6ビルトイン車庫面積: 15.79㎡含む



1F: 43.74㎡



2F: 43.39㎡



3F: 25.92㎡



※図面と現状に相違がある場合は現状優先と致します。

所
在

(住居表示) 江戸川区篠崎町4-33以下未定

(地番表示) 江戸川区篠崎町4-4他

土
地

土地面積: 70.10㎡~84.62㎡

土地権利: 所有権

都市計画: 市街化区域

用途地域: 第一種中高層住居専用地域

建ぺい率: 60% 容積率150%

接面道路: 北西6m公道

建
物

建物面積: 100.03㎡~112.99㎡

間取り: 3LDK+納戸~4LDK

構造: 木造在来軸組工法3階建

完成日: 平成27年7月下旬予定

引渡日: 平成27年8月上旬予定

施
設

東京電力・都市ガス・公営水道・本下水

引
渡

現況: 建築中

備
考

総区画数: 6区画/販売区画: 6区画

東京都知事(1)第95018号(公社)全日本不動産協会会員(公社)不動産保証協会会員(公社)首都圏不動産公正取引協議会加盟



株式会社 江戸一興産

東京都江戸川区篠崎町5丁目8番16号 〒133-0061

TEL: 03-5664-6626

FAX: 03-5664-6627

担
当
取
引
態
様

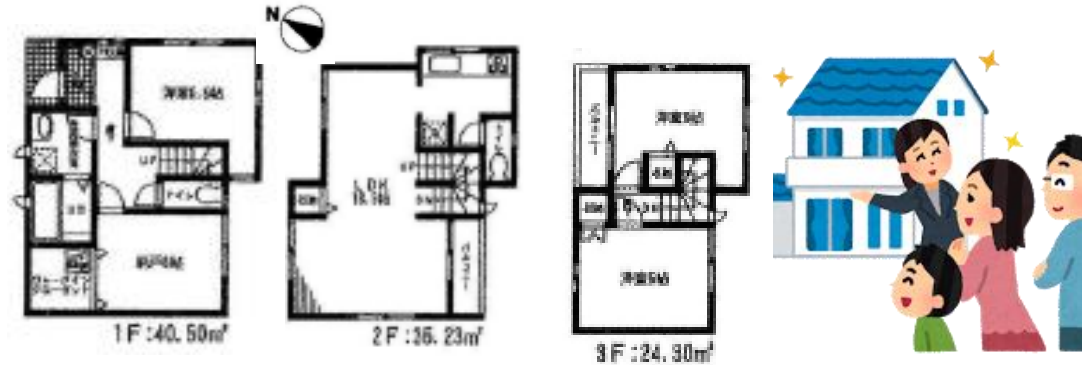
媒
介

<4号棟>:土地面積:80.13㎡・建物面積:100.03㎡

価格:3,880万円

建築確認番号:第14UD11S建02650-2号

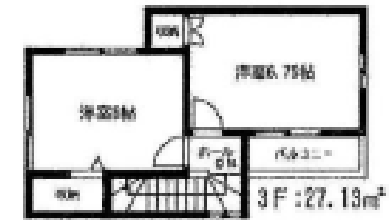
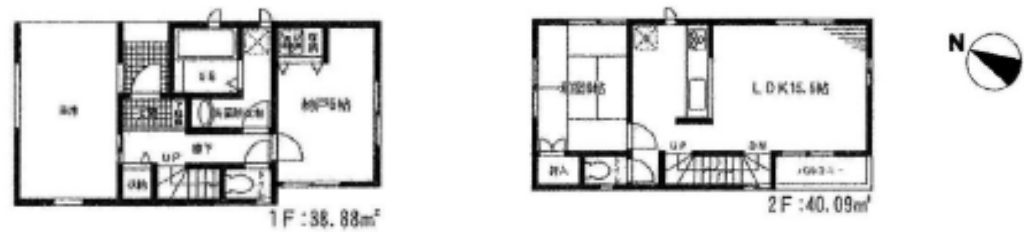
接道幅員:北4.5m私道 私道面積:持分:82㎡ 持分各1/6ごみ置場面積:2.21㎡持分各1/6



<5号棟>:土地面積:70.10㎡・建物面積:106.10㎡

価格:4,280万円

建築確認番号:第14UD11S建02651-2号



<主な設備・仕様>

- 基礎パッキン工法
(基礎構造耐久性及び換気機能の優れる)
- システムキッチン(人造大理石使用)
- 洗面化粧台 1Fシャンプードレッサー
- 照明器具(玄関外、キッチンの手もと灯、浴室)
- 1F・2F共ウオシュレット
- ペアガラスサッシ

※図面と現状に相違がある場合は現状優先と致します。



東京都知事(1)第95018号(公社)全日本不動産協会会員(公社)不動産保証協会会員(公社)首都圏不動産公正取引協議会加盟

株式会社 江戸一興産

東京都江戸川区篠崎町5丁目8番16号 〒133-0061

TEL:03-5664-6626

FAX:03-5664-6627

担当
取引
態様

媒介