

中古
戸建

価格(消費税込)

3,600万円

交
通

東京外口東西線
「葛西」駅徒歩19分

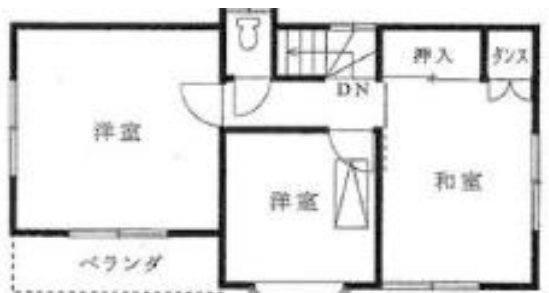
名
称

江戸川区東葛西1丁目中古戸建

~江戸川区葛西エリア中古物件!!~



<1F>



<2F>

屋根裏有り

☆全居室南向き!

☆和室2部屋+洋室2部屋!



※図面と現状に相違がある場合は現状優先と致します。

所
在

(住居表示)江戸川区東葛西1-48-18

土
地

土地面積: 144.01㎡ (約43.56坪) 私有: 15.10㎡ (約4.56坪)
土地権利: 所有権 地目: 宅地
都市計画: 市街化区域
用途地域: 第一種中高層住居専用地域
建ぺい率: 50% 容積率: 100%
接面道路: 北4.0m位置指定道路

建
物

建物面積: 77.16㎡ (約23.34坪)
間取り: 4DK
構造: 木造2階建て
築年月: 平成1年1月築

施
設

東京電力・都市ガス・公営水道・本下水

引
渡
備
考

現況: 空室 時期: 即時
都市計画緑地、区画整理の計画決定有り

東京都知事(1)第95018号(公社)全日本不動産協会会員(公社)不動産保証協会会員(公社)首都圏不動産公正取引協議会加盟



株式
会社 江戸一興産

東京都江戸川区篠崎町5丁目8番16号〒133-0061

TEL:03-5664-6626

FAX:03-5664-6627

媒介