

新築
戸建

価格(消費税込)

3,780万円~

交通

都営新宿線「一之江」駅バス5分
「一之江橋西詰」徒歩5分

名称

江戸川西一之江
新築戸建

~全4区画販売中~

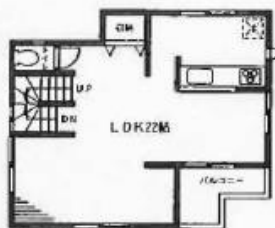
<1号棟>: 土地面積: 70.10㎡・建物面積: 116.22㎡

建築確認番号: 第14UD11S建02977号平成27年3月31日

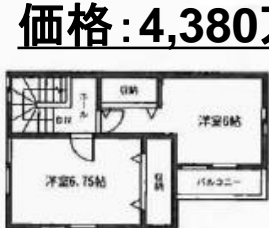
接道幅員: 東10m私道、私道面積: 持分53㎡。持分1/5、ごみ置場面積: 持分2.11㎡、持分1/5
ビルトイン車庫面積: 12.15㎡含む



1F: 45.76㎡



2F: 40.90㎡



3F: 29.56㎡

価格: 4,380万円



<2号棟>: 土地面積: 70.12㎡・建物面積: 96.17㎡

建築確認番号: 第14UD11S建02978号平成27年3月31日

接道幅員: 南4m私道、私道面積: 持分53㎡。持分1/5、ごみ置場面積: 持分2.11㎡、持分1/5



1F: 33.81㎡



2F: 36.85㎡



3F: 25.51㎡

価格: 4,280万円



※図面と現状に相違がある場合は現状優先と致します。

所在

(住居表示) 江戸川区西一之江1-13以下未定
(地番表示) 江戸川区西一之江1-141-2他

土地

土地面積: 70.10㎡~74.49㎡

土地権利: 所有権

都市計画: 市街化区域

用途地域: 第一種中高層住居専用地域

建ぺい率: 60% 容積率150%

接面道路: 東4m私道

建物

建物面積: 90.72㎡~116.22㎡

間取り: 3LDK+納戸~4LDK

構造: 木造在来軸組工法3階建

完成日: 平成27年8月中旬予定

引渡日: 平成27年8月下旬予定

施設

東京電力・都市ガス・公営水道・本下水

設引渡備考

現況: 建築中

総区画数: 5区画/販売区画: 4区画

東京都知事(1)第95018号(公社)全日本不動産協会会員(公社)不動産保証協会会員(公社)首都圏不動産公正取引協議会加盟



株式会社 江戸一興産

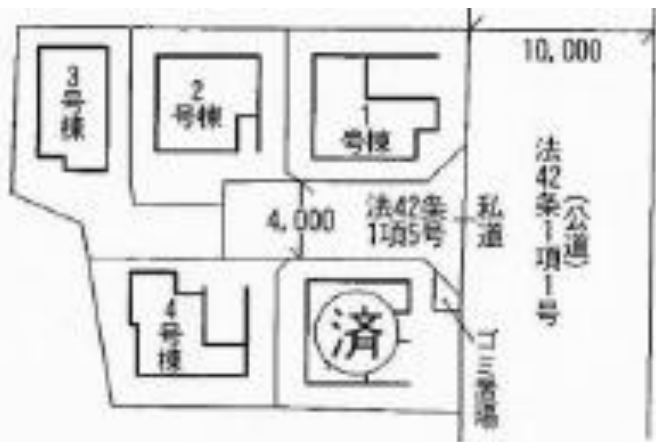
東京都江戸川区篠崎町5丁目8番16号〒133-0061

TEL: 03-5664-6626

FAX: 03-5664-6627

担当
取引態様

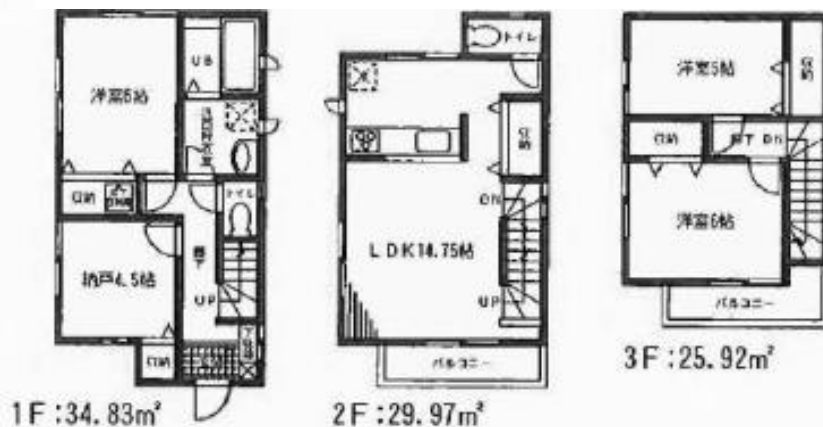
媒介



<3号棟>: 土地面積: 74.49㎡・建物面積: 90.72㎡

建築確認番号: 第14UD11S建02979号平成27年3月31日

接道幅員: 東4m私道、私道面積: 持分53㎡。持分1/5、ごみ置場面積: 持分2.11㎡、持分1/5



価格: 3,780万円



<4号棟>: 土地面積: 70.10㎡・建物面積: 103.87㎡

建築確認番号: 第14UD11S建02980号平成27年3月31日

接道幅員: 北4m私道、私道面積: 持分53㎡。持分1/5、ごみ置場面積: 持分2.11㎡、持分1/5
ビルトイン車庫面積: 9.72㎡含む



価格: 3,980万円



※図面と現状に相違がある場合は現状優先と致します。



東京都知事(1)第95018号(公社)全日本不動産協会会員(公社)不動産保証協会会員(公社)首都圏不動産公正取引協議会加盟

株式会社 **江戸一興産**

東京都江戸川区篠崎町5丁目8番16号〒133-0061

TEL: 03-5664-6626

FAX: 03-5664-6627

担当
取引態様

媒介