

中古住宅

JR総武中央線『亀戸』駅徒歩10分
東武亀戸線『亀戸水神』駅徒歩2分

【物件概要】

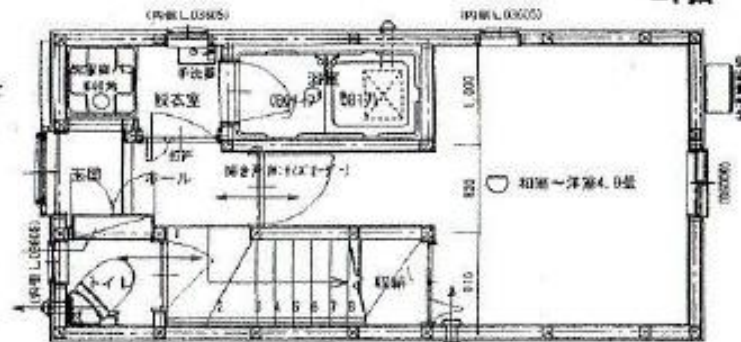
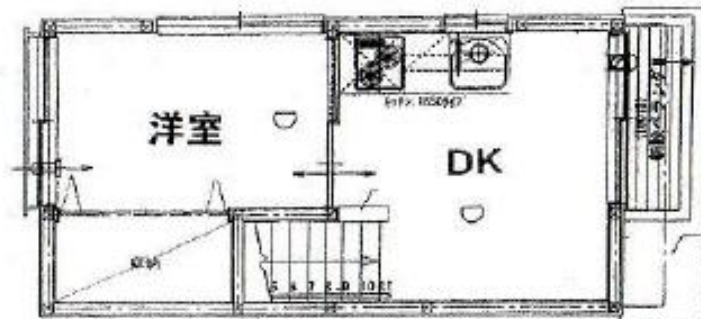
- ◆所在地/江東区亀戸8-14-5
- ◆土地面積/公庫20.23㎡
- ◆建物面積/延べ29.75㎡
- ◆建物構造/木造スレート葺2階建
- ◆築年月/昭和35年12月
- ◆地目/宅地
- ◆土地権利/所有権
- ◆都市計画/市街化区域
- ◆用途地域/準工業地域
- ◆建ぺい率/60%
- ◆容積率/300%
- ◆他の法令制限/準防火地域・第3種高度地区
第2種特別工業地区
- ◆接道状況/西3.74m
- ◆設備/東京電力・都市ガス・公営水道・本下水
- ◆現況/賃貸中
- ◆引渡し/相談
- ◆備考/本件建替え時には土地持分全所有者の承諾書と
所轄官庁の協議を要します

※平成28年10月末日完工
大規模改修工事(基礎工事含)

★オーナーチェンジ

(2018年12月15日~2020年12月14日まで)

賃料 110,000円/で賃貸中



亀戸駅前商店街至近

閑静住宅街

2DK



価格 **1,690万円**

※図面と現況が異なる場合は現況優先と致します。

*本図面及び方位は、現況を優先致します。*本物件は仲介物件につき仲介手数料を申し受けます。*広告掲載中、万一成約済みの場合ご容赦下さい。*広告有効期限2019年5月末日

お問合せはTEL03-5664-6626

東京都知事(2)第95018号(社)全日本不動産協会会員(社)不動産保証協会会員(社)首都圏不動産公正取引協議会加盟
株式会社 江戸一興産 FAX:03-5664-6627
東京都江戸川区篠崎町5丁目8番16号 〒133-0061