

新築分譲住宅

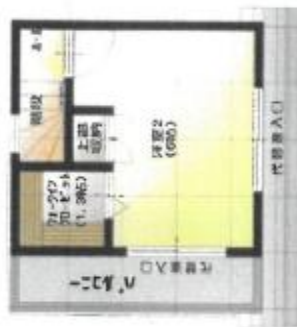
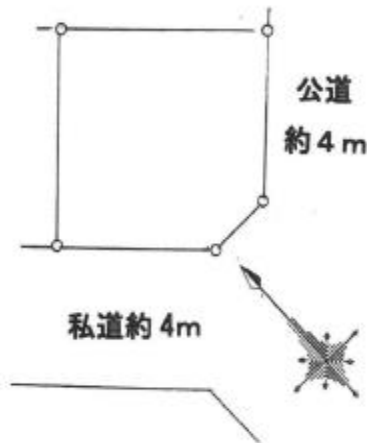
東南角地！

価格 **2,880** 万円

総武線『平井』駅徒歩 16 分

《物件概要》

所在・江戸川区小松川4丁目104番(旧 竹前荘)
地積・39.94㎡ セットバック部分 約4.7㎡含む
建物面積・木造スレート葺三階建 54.64㎡
用途地域・第一種住居地域 建ぺい率・60% 容積率・300%(160%)
準防火地域 第三種高度地区
道路・東南側公道3.8~4mセットバック済 南西側4m私道
設備・公営水道 都市ガス 本下水
完成予定・令和元年8月末日予定



* 図面と現況が異なる場合は現況優先となります。

* 本図面及び方位は、現況を優先致します。* 本物件は仲介物件につき仲介手数料を申し受けます。* 広告掲載中、万一成約済みの場合ご容赦下さい。* 広告有効期限2019年5月末日

お問い合わせはTEL03-5664-6626

東京都知事(2)第95018号(社)全日本不動産協会会員(社)不動産保証協会会員(社)首都圏不動産公正取引協議会加盟
株式会社 江戸一興産 FAX:03-5664-6627
東京都江戸川区篠崎町5丁目8番16号 〒133-0061