

新築分譲住宅

Livele Garden.S

全1棟/販売棟数1棟 京成小岩12期

販売価格

5,580

(税込)
万円

- POINT 1
- POINT 2
- POINT 3

人気の対面キッチン採用
家事動線が考えられた水回り
シャッター完備(1階居室)

OUTLINE 物件概要

■所在地/東京都江戸川区北小岩3-30-3東武東上線小岩駅北口徒歩1分(1F住居室)
 ■物件/本誌が先陣を切った分譲100㎡超、フル竣工・全館完成・所有権■地区/全館完成・全館完成・全館完成
 ■周辺施設/京成小岩駅北口徒歩1分・京成小岩駅南口徒歩2分・2009年完成/2019年5月中旬完成/完成
 ■完成日/2019年6月下旬予定■価格/約4,000万円(税込)■土地/約100㎡(約100㎡)■建坪/約100㎡(約100㎡)■築年/約10年(約10年)
 ■説明面と実況との相違がある場合は現況優先とします。
 ※工事内容の詳細については安全ヘルメットの着用を、現地視察においてはスリッパに履き替えてくださるようお願いいたします。
 ※必ず事前現地視察(雨天)に収入等条件付

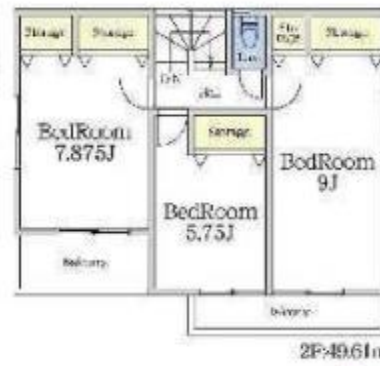
1号棟 4LDK

販売価格

5,580

(税込)
万円

- 土地面積: 100.33m²
- 建物面積: 105.09m²
- 建築確認番号:



EQUIPMENT

- 冷暖房
- 2wayエアコン
- トイレ
- 洗面
- 浴室
- 給湯機
- 洗濯機
- 冷蔵庫
- キッチン
- 食器洗い乾燥機
- 収納
- 照明
- 安全
- セキュリティ
- 防犯カメラ
- 防音
- 防振
- 防湿
- 防臭
- 防カビ
- 防虫
- 防鼠
- 防鳥
- 防雹
- 防雪
- 防凍
- 防炎
- 防火
- 防煙
- 防音
- 防振
- 防湿
- 防臭
- 防カビ
- 防虫
- 防鼠
- 防鳥
- 防雹
- 防雪
- 防凍
- 防炎
- 防火
- 防煙

プラットフォーム (プラットフォーム)

2470カド

W.A.S

W.A.S

W.A.S

BLOCK PLAN 区画図



ACCESS 交通

京成本線
「京成小岩」駅徒歩 **7分**

SCHOOL DISTRICT

- 中小小岩小学校 → 300m (徒歩4分)
- 小岩第三小学校 → 380m (徒歩7分)



* 本図面及び方位は、現況を優先致します。* 本物件は仲介物件につき仲介手数料を申し受けます。* 広告掲載中、万一成約済みの場合ご容赦下さい。* 広告有効期限2019年5月末日

お問い合わせはTEL03-5664-6626

東京都知事(2)第95018号(社)全日本不動産協会会員(社)不動産保証協会会員(社)首都圏不動産公正取引協議会加盟

株式 江戸一興産 FAX:03-5664-6627

東京都江戸川区篠崎町5丁目8番16号 〒133-0061